

ID : AUV0084

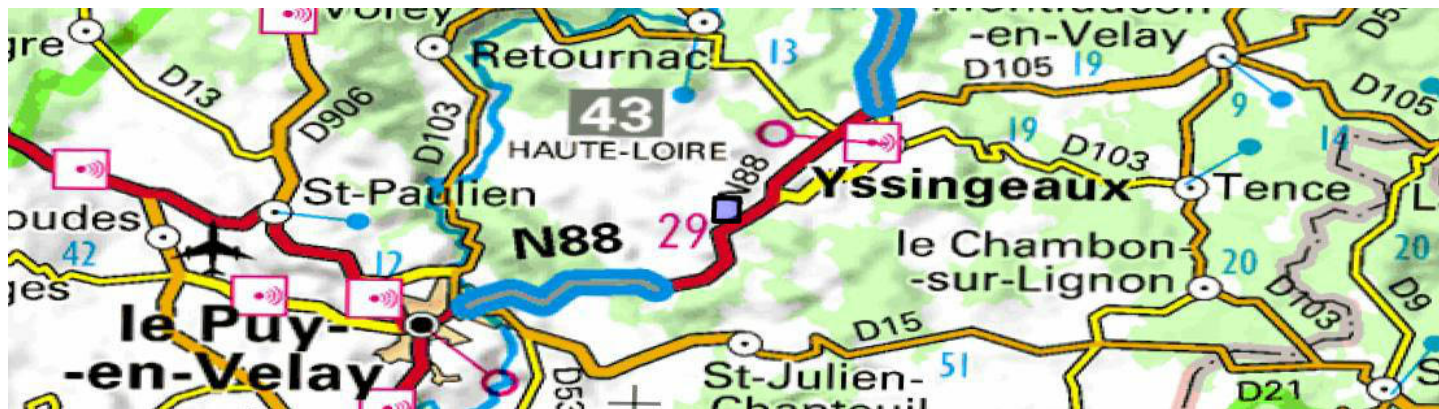
Nom : Suc phonolitique du Mont  
Loségal

Région : Auvergne

Confidentialité : Public

Nombre d'étoiles : \*\*

Typologie : Site anthropique de surface Géosite



Résolution : 76,265 m/pixel

## Entités administratives et cartographiques

### Département(s)

N°	Département
(43)	Haute-Loire

### Commune(s)

N°INSEE	Commune
43150	PERTUIS(LE)

### Carte(s) topographique(s) au 1 / 25 000

N°	Carte
28350T	LE PUY.MONT MEYGAL

### Carte(s) géologique(s) au 1 / 50 000

N°	Carte
0792	YSSINGEAUX

### Carte(s) marine(s)

(non renseigné)

## Contact pour le site

## Description physique

**Description physique** : Le mont se présente en une sorte de « butte » peu pentue mais très étendue (1,2 km de diamètre), avec des conifères à son sommet rocailleux. Il culmine à 1135 m d'altitude. Une carrière de lauzes se situe sur le territoire de la commune du Pertuis, au lieu-dit "Les Chabassous".

**Superficie** : 1,09 km<sup>2</sup> **Etat actuel** : Bon / Bon état général

## Usage(s)

(non renseigné)

## Collection(s)

(non renseigné)

## Accessibilité au site

**Accessibilité** : Facile Libre **Périodicité ouverture** : Annuelle **Autorisation préalable** : Non **Site payant** : Non

**Itinéraire d'accès** : Au col du Pertuis, emprunter la D35 vers l'ouest et la suivre sur 800 m, un chemin quitte la route vers le nord et donne accès à la carrière du Pertuis.

---

## Description géologique

**Description géologique** : Le Mont Loségal est constitué par une lave alcaline cristallisée, bien visible dans la carrière à la base du dôme d'extrusion. Elle présente une structure trachytique fluidale nette, mise en évidence par le débit facile de la roche. Ces extrusions phonolitiques constituent les plus anciennes éruptions qui caractérisent le graben du Velay oriental (12,9 Ma). La phonolite était exploitée pour la fabrication de lauzes, utilisée en couverture des toits de la plupart des maisons environnantes. Une source captée existe sur le site, à fonctionnement hydrogéologique particulier : l'eau de pluie tombée sur le suc, stagne sur un tablier, flue sur les côtés et ressort à la base des éboulis à la périphérie.

---

**Code GILGES** : Géomorphologique, Grotte, Volcans, Cascades, Paysage, Forme d'érosion, Fijords, Karst

**Coupe géologique** : Non **Phénomène géologique** : Eruption volcanique

Niveau stratigraphique du phénomène	Age millions d'années	Niveau stratigraphique du terrain	Age millions d'années
Récent : Miocène	13	Récent : Miocène	13
Ancien : Miocène	13	Ancien : Miocène	13

---

## Intérêts

**Intérêt géologique principal** : Volcanisme

La phonolite du Loségal est issue d'un magma alcalin très différencié qui a formé en surface une aiguille de lave visqueuse non épanchée.

**Intérêt(s) géologique(s) secondaire(s)**

Ressources naturelles / Exploitation de lauzes, la dernière en activité en Auvergne. Le début de son exploitation est très ancien et l'activité a pu être réactivée en 2006 dans le cadre artisanal de la restauration

du patrimoine. L'arrêté préfectoral du 19/02/2013 autorise la société La Lauzière du Pertuis à exploiter cette carrière de phonolite pour une durée de 30 ans.

---

Hydrogéologie / Source captée au pied du Mont Loségal.

**Rareté du site :** Nationale

### **Intérêt(s) pédagogique(s)**

Pour les géologues / Bonne visualisation du dôme d'extrusion et des phonolites débitées en lauzes.

---

Pour les amateurs / Observation de phonolites débitées en lauzes.

### **Intérêt(s) annexes(s)**

(non renseigné)

### **Evaluation de l'intérêt patrimonial du site**

	Note	Pondérée	Coeff.	<b>Nombre d'étoiles attribuées à l'intérêt patrimonial du site.</b> **
Géologique principal	2	8	4	
Géologique secondaire	2	6	3	
Pédagogique	1	3	3	
Histoire des sciences	0	0	2	
Rareté du site	2	4	2	
Etat de conservation	1	2	2	
<b>Total</b>		<b>23</b>		

**Intérêts touristiques et économiques :** La phonolite du Mont Loségal a été extraite pour couvrir la presque totalité des maisons à plusieurs lieues à la ronde. Son poids, 100 kg/m<sup>2</sup>, exige des murs porteurs et des charpentes particulièrement solides. Carrière encore en activité.

---

## **Vulnérabilité / Besoins de protection**

### **Vulnérabilité du site**

#### **Menace anthropique actuelle**

faible. Exploitation de carrière autorisée et gérée.

#### **Menace anthropique prévisible**

Entretien du site de la carrière à échéance (2043).

#### **Vulnérabilité naturelle**

Des parties du site envahies par la végétation, blocs éboulés.

### **Evaluation du besoin de protection du site**

	Note
Intérêt patrimonial	2
Vulnérabilité naturelle	3
Menaces anthropiques	2
Protection effective	2
<b>Total</b>	<b>9</b>

---

### **Suivi de protection / conservation**

(non renseigné)

---

## **Statuts**

**Statut propriétaire** : Anonyme Anonyme

**Nom du gestionnaire** : LAUZIERE DU PERTUIS (LA) pour la carrière **Statut gestionnaire** : Anonyme Anonyme

**Commentaire** : L'exploitation de la carrière de lauzes fait l'objet d'une autorisation depuis 2013 pour 30 ans. Les parcelles concernées se situent sur la section cadastrale D de la commune du Pertuis et portent les n° 674 à 680 et 923, ce qui représente une superficie totale de 28 296 m<sup>2</sup>, la superficie d'extraction représentant la moitié.

### **Protection effective du site**

**Juridique** : Non

**Physique** : Non

### **Statuts de protection**

Zones naturelles d'intérêt écologique, floristique et faunistique depuis le 2011

### **Inventaire**

(non renseigné)

---

## **Sources**

### **Contributeur(s)**

Boivin Pierre / CNRS

Salasca Guillaume / UT 43

Mergoil Jean / Université Blaise Pascal

Borget Jean Noel / CPIE 43

### **Historique des modifications de la fiche**

Le 07/05/2015 par Le Goff (Modification)

Le 28/08/2015 par Rousset (Modification, Non contrôlé régional)

Le 20/10/2015 par Rousset (Modification)

Le 28/10/2015 par Rousset (Modification)  
Le 29/10/2015 par Rousset (Modification)  
Le 08/12/2015 par csrpn\_vr\_auv@brgm.fr (Validé régional)  
Le 02/05/2016 par Rousset (Modification)  
Le 02/05/2016 par Rousset (Modification)  
Le 11/05/2016 par Rousset (Modification)  
Le 07/06/2016 par csrpn\_vr\_auv@brgm.fr (Validé régional)  
Le 16/09/2016 par mnhn\_vn@brgm.fr (Validé national)

---

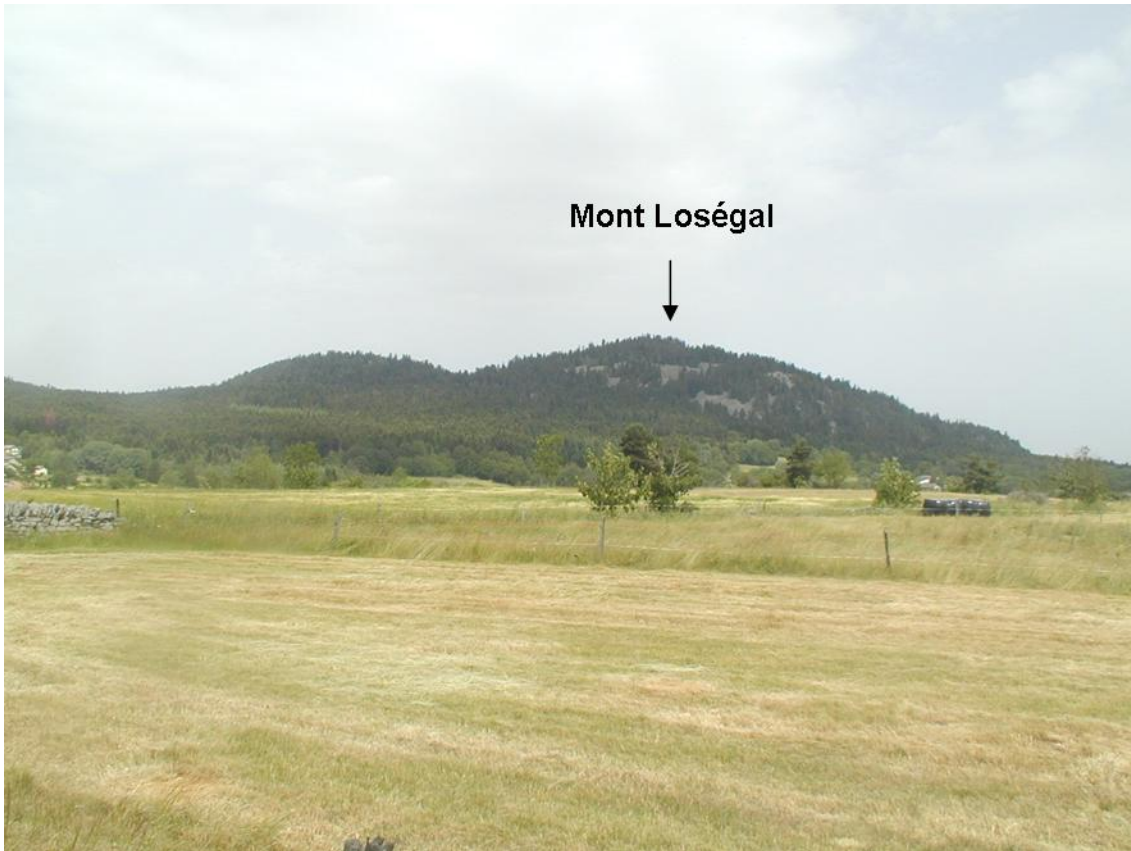
## Bibliographie

<b>Auteur(s)</b>	<b>Titre</b>	<b>Référence</b>	<b>Année publication</b>
Mergoil Jean ,Boivin Pierre et al.	Géologie de la France. Le velay	ISSN 0246-0874	1993

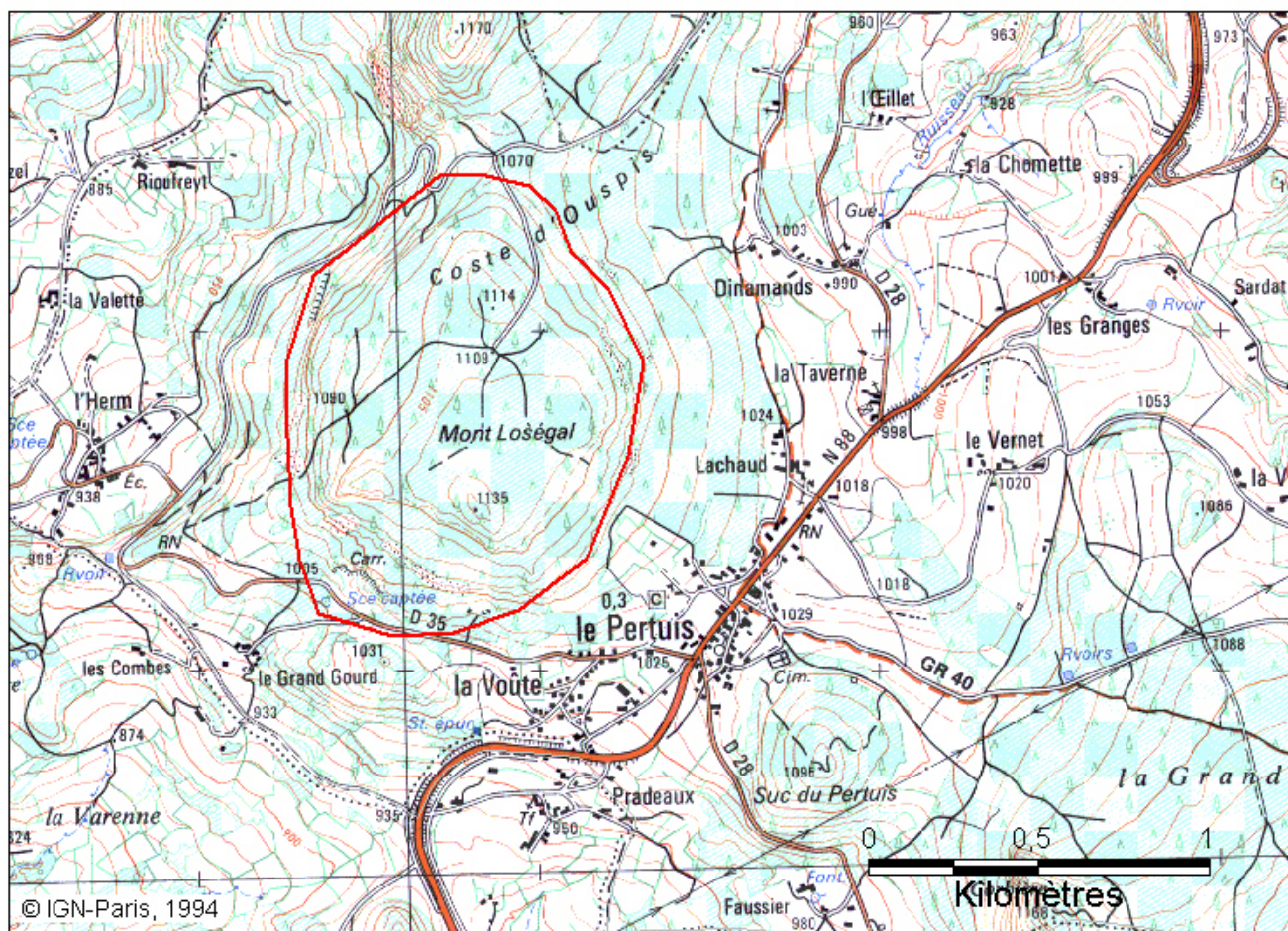
---

## Documents

# Le Pertuis - Mont Loségal - BA BRGM.jpg



# Le Pertuis - Mont Loségal loca.jpg



Mont Loségal

**AUV084 Suc phonolitique du Mont Losegügal Carrière du Pertuis.jpg**

Suc phonolitique du Mont Losegal : Carriere du Pertuis