

ID : AUV0086

Nom : Eclogite de l'Esplot

Région : Auvergne

Confidentialité : Public

Nombre d'étoiles : \*\*\*

Typologie : Site naturel de surface Affleurement



Résolution : 76,265 m/pixel

## Entités administratives et cartographiques

### Département(s)

N°	Département
(43)	Haute-Loire

### Commune(s)

N°INSEE	Commune
43169	SAINT-AUSTREMOINE

### Carte(s) topographique(s) au 1 / 25 000

N°	Carte
26350	LAVOUTE-CHILHAC

### Carte(s) géologique(s) au 1 / 50 000

N°	Carte
0790	LANGÉAC

### Carte(s) marine(s)

(non renseigné)

Lieu(x)-dit(s) : La Borie

## Contact pour le site

## Description physique

**Description physique** : L'important affleurement se trouve sous le hameau de Esplot, notamment sous forme de quatre blocs importants, dans la forêt en contrebas du village et dans des pâturages.

**Superficie** : 20 hectares **Etat actuel** : Bon / Bon état général

### Usage(s)

(non renseigné)

## Collection(s)

(non renseigné)

## Accessibilité au site

**Accessibilité** : Difficile Matériellement **Périodicité ouverture** : Annuelle **Autorisation préalable** : Non **Site payant** : Non

**Itinéraire d'accès** : Du bourg de St-Austremoine, continuer dans la montée en direction de Esplot et suivre sur environ 4 km la route très sinueuse vers le haut de la côte (non accessible en car de tourisme). Le village d'Esplot se trouve sur le plateau où l'on peut se garer pour continuer à pied pour les observations sur le plateau et dans la forêt en contre-bas. parcelles privées.

---

## Description géologique

**Description géologique** : Le complexe leptyno-amphibolique dont fait partie l'éclogite de l'Esplot (observable sous le hameau du même nom) témoigne de l'histoire de la formation de la chaîne hercynienne et des grands accidents affectant la croûte terrestre. Ce complexe a été métamorphisé dans les conditions de pression intermédiaire. Il contient des reliques associées à l'enfouissement de la lithosphère océanique, retenant elles-mêmes parfois les témoignages du métamorphisme précoce de haute-pression dont fait partie cet éclogite. Le complexe leptyno-amphibolique présente :  
- des plis isoclinaux et une alternance de niveaux fins de metabasite-leptynite (=gneiss quartzo-feldspatique) à Lavoûte-Chilhac ;  
- des grenats demi-centimétriques présents dans le granulites à disthène de Sarniat ;  
- et des gneiss à nodules centimétriques de sillimanite-quartz observables à Montrome. Ce sont les rares éclogites du Massif Central aussi bien conservées, présentes sur ce site. On peut y observer des grenats de taille variable.

---

**Code GILGES** : Pétrologie sédimentaire, Métamorphique, Ignée, Textures et structures

**Coupe géologique** : Non **Phénomène géologique** : Métamorphisme général

Niveau stratigraphique du phénomène	Age millions d'années	Niveau stratigraphique du terrain	Age millions d'années
Récent : Silurien	432	Récent : Silurien	432
Ancien : Silurien	432	Ancien : Silurien	432

---

## Intérêts

**Intérêt géologique principal** : Métamorphisme

Belle éclogite en cours de rétro-morphose avec des grenats demi centimétriques coronitiques. Il s'agit de metabasites, reliques de lithosphère océanique du complexe leptyno-amphibolique témoignant du métamorphisme précoce de haute pression. Éclogite exceptionnelle dans le massif central et marqueur de la chaîne varisque.

**Intérêt(s) géologique(s) secondaire(s)**

Minéralogie / Présence de disthène et de grenats ½ centimétriques, minéraux de différentes phases du métamorphisme.

**Rareté du site** : Nationale

### **Intérêt(s) pédagogique(s)**

Pour les enseignants / Observations des phénomènes métamorphiques et compréhension de la genèse de la chaîne hercynienne.

### **Intérêt(s) annexes(s)**

(non renseigné)

### **Evaluation de l'intérêt patrimonial du site**

	Note	Pondérée	Coeff.	<b>Nombre d'étoiles attribuées à l'intérêt patrimonial du site. ***</b>
Géologique principal	3	12	4	
Géologique secondaire	1	3	3	
Pédagogique	2	6	3	
Histoire des sciences	1	2	2	
Rareté du site	2	4	2	
Etat de conservation	2	4	2	
<b>Total</b>		<b>31</b>		

**Intérêts pour l'histoire de la géologie** : Roches repérées dans les années 1960, très importantes pour l'histoire du métamorphisme du Massif Central.

**Intérêts touristiques et économiques** : Des sites touristiques sont présents à proximité : Montrome, moulins d'Ally, mines de la rodde, méandre de Lavoûte-Chilhac, site paléontologique de Chilhac. Les éclogites sont peu spectaculaires pour le grand public. Projet exposition de minéraux.

## **Vulnérabilité / Besoins de protection**

### **Vulnérabilité du site**

#### **Menace anthropique actuelle**

L'embranchement progresse et cache en partie certains affleurement. La pratique de l'agriculture dans la partie pâturage pourrait cacher certains affleurements en les recouvrant.

#### **Menace anthropique prévisible**

La pratique de l'agriculture pourrait cacher certains affleurements par des mouvements de terre. Les préleveurs de minéraux pourraient également en faire disparaître une partie.

#### **Vulnérabilité naturelle**

Végétation, éboulement.

## Evaluation du besoin de protection du site

	Note	
Intérêt patrimonial	3	<b>Commentaire sur la protection</b> : La difficulté d'accès et la pente par endroit protègent de fait le site en partie.
Vulnérabilité naturelle	2	
Menaces anthropiques	1	
Protection effective	2	
<b>Total</b>	<b>8</b>	

## Suivi de protection / conservation

(non renseigné)

---

## Statuts

**Statut propriétaire** : Anonyme Anonyme

**Statut gestionnaire** : Anonyme Anonyme

**Commentaire** : La partie boisée du site se trouve dans la zone naturelle d'intérêt écologique, floristique et faunistique Bois de Chazelles.

## Protection effective du site

**Juridique** : Non

**Physique** : Non

## Statuts de protection

Zones naturelles d'intérêt écologique, floristique et faunistique depuis le 2011

## Inventaire

(non renseigné)

---

## Sources

### Contributeur(s)

Nicollet Christian / Université Blaise Pascal

Borget Jean Noel / CPIE 43

Leleu François / geologue

### Historique des modifications de la fiche

Le 07/05/2015 par Le Goff (Modification)

Le 11/05/2015 par Le Goff (Modification)

Le 14/08/2015 par Rousset (Modification, Non contrôlé régional)

Le 25/08/2015 par Rousset (Modification)

Le 28/08/2015 par Rousset (Modification)

Le 20/10/2015 par Rousset (Modification)  
Le 26/10/2015 par Rousset (Modification)  
Le 28/10/2015 par Rousset (Modification)  
Le 30/11/2015 par Rousset (Modification)  
Le 08/12/2015 par csrpn\_vr\_auv@brgm.fr (Validé régional)  
Le 02/05/2016 par Rousset (Modification, Non contrôlé régional)  
Le 07/06/2016 par csrpn\_vr\_auv@brgm.fr (Validé régional)  
Le 16/09/2016 par mnhn\_vn@brgm.fr (Validé national)

---

## Bibliographie

Auteur(s)	Titre	Référence	Année publication
CPIE Velay et Groupe géologique de la Haute-Loire	Guide des roches et minéraux de Haute-Loire.		2004
NICOLLET Christian et BOULOTON J.	LA SERIE METAMORPHIQUE DU HAUT ALLIER : UN EXEMPLE DE L'EVOLUTION GEODYNAMIQUE DE LA CHAINE HERCYNienne	<a href="http://christian.nicollet.free.fr/page/enseignement/HautAllier/HA.html">http://christian.nicollet.free.fr/page/enseignement/HautAllier/HA.html</a>	1992

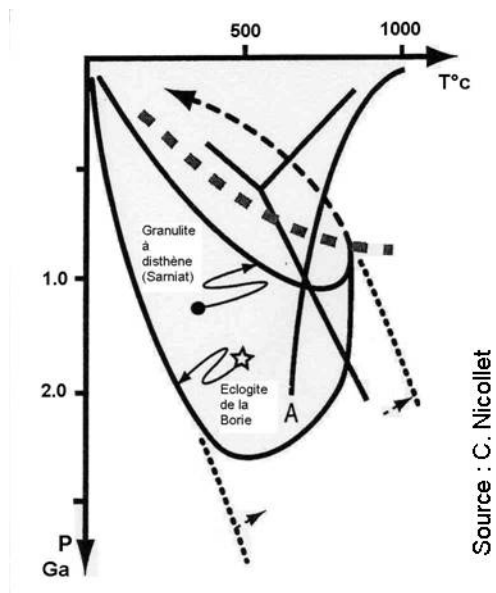
---

## Documents

**20150813\_145840.jpg**

Vue des terrains en contrebas de l'Esplot, août 2015.

# Saint-Austremoine - Trajet P-T Eclogite de La Borie.jpg



**carte\_topo.jpg**

Localisation du site des éclogîtes sur la commune de Saint-Austremoine (43)